

Support
mozilla**Ознакомьтесь с нашими
статьями справки****Форумы
сообщества****Задать
вопрос****Внести
вклад****Войти/
Зарегистрироваться**[Домой](#) / [Firefox](#) / [Installation and updates](#) / [Установка Firefox на Linux](#)

Установка Firefox на Linux

Firefox ✎ **Последнее обновление:** 2 недели, 5 дней ago👍 **66%** пользователей проголосовали за полезность

Многие дистрибутивы Linux поставляются с Firefox, предварительно установленным через их менеджер пакетов и установленным в качестве браузера по умолчанию. Однако если вам нужно установить Firefox в Linux другим способом, в данном руководстве будут показаны различные альтернативные способы загрузки и установки Firefox в Linux.

Оглавление

- [Установка .deb-пакета Firefox для основанных на Debian](#)

Задать вопрос

Всё ещё нужна помощь? Войдите, чтобы задать свой вопрос на наших форумах.

Продолжить

Настроить эту статью

☐ Firefox

[дистрибутивов \(рекомендуется\)](#)

- [Установка других языков в Firefox с помощью .deb-файлов](#)
- [Перенос данных](#)
- [Установка из менеджера пакетов дистрибутива](#)
- [Установка из Flatpak](#)
- [Установка из Snap](#)
- [Установка Firefox из сборок Mozilla](#)
 - [Системная установка Firefox \(для опытных пользователей\)](#)
 - [Локальная установка Firefox из-под пользовательской учётной записи](#)
- [Предупреждение о функциях безопасности](#)

Установка .deb-пакета Firefox для основанных на Debian дистрибутивов (рекомендуется)

Чтобы установить пакет .deb из репозитория APT, сделайте следующее:

1. Создайте директорию для хранения ключей репозитория APT, если её ещё нет:

```
sudo install -d -m 0755 /etc/apt/keyrings
```

2. Импортируйте подписанные ключи APT-репозитория Mozilla:

```
wget -q https://packages.mozilla.org/apt/repo-signing-key.gpg -O-  
| sudo tee /etc/apt/keyrings/packages.mozilla.org.asc > /dev/null
```

Если у вас не установлен `wget`, вы можете установить его с помощью этой команды: `sudo apt-get install wget`

3. Отпечаток должен быть таким:

35BAA0B33E9EB396F59CA838C0BA5CE6DC6315A3. Вы можете проверить это с помощью следующей команды:

```
gpg -n -q --import --import-options import-show /etc/apt/keyrings/  
packages.mozilla.org.asc | awk '/pub/{getline; gsub(/^ +| +$/, "");  
if($0 == "35BAA0B33E9EB396F59CA838C0BA5CE6DC6315A3") print "\nThe  
key fingerprint matches ("$0").\n"; else print "\nVerification  
failed: the fingerprint ("$0") does not match the expected one.  
\n"}'
```

4. Далее добавьте APT-репозиторий Mozilla к списку своих источников:

```
echo "deb [signed-by=/etc/apt/keyrings/packages.mozilla.org.asc]  
https://packages.mozilla.org/apt mozilla main" | sudo tee -a /etc/  
apt/sources.list.d/mozilla.list > /dev/null
```

5. Сконфигурируйте APT, чтобы приоритизировать пакеты из репозитория Mozilla:

```
echo '  
Package: *  
Pin: origin packages.mozilla.org  
Pin-Priority: 1000  
' | sudo tee /etc/apt/preferences.d/mozilla
```

6. Обновите список пакетов и установите `.deb`-пакет Firefox:

```
sudo apt-get update && sudo apt-get install firefox
```

Установка других языков в Firefox с помощью .deb-файлов

Для тех из вас, кому нравится использовать Firefox на языке, отличном от американского английского, мы также создали пакеты .deb, содержащие языковые пакеты Firefox. Чтобы установить конкретный языковой пакет, замените fr в примере ниже на желаемый код языка:

```
sudo apt-get install firefox-l10n-fr
```

Чтобы просмотреть список доступных языковых пакетов, вы можете использовать эту команду после добавления APT-репозитория Mozilla и запуска `sudo apt-get update`:

```
apt-cache search firefox-l10n
```

Перенос данных

Если вы использовали до этого Snap или Flatpak, вам необходимо импортировать ваш профиль. Есть два способа сделать это. Вы можете использовать любой из этих методов:

- **Метод 1:** Настройте Синхронизацию. Для получения инструкции прочитайте статью [Как настроить Синхронизацию на своём компьютере](#).
- 1. **Метод 2:** Скопируйте существующие файлы на свой компьютер. Убедитесь, что все копии Firefox на вашем компьютере полностью закрыты, прежде чем делать это:
 - Flatpak:

```
mkdir -p ~/.mozilla/firefox/ && cp -a ~/.var/app/org.mozilla.firefox/.mozilla/firefox/*  
~/.mozilla/firefox/
```

- Snap:

```
mkdir -p ~/.mozilla/firefox/ && cp -a ~/snap/  
firefox/common/.mozilla/firefox/* ~/.mozilla/  
firefox/
```


В обоих случаях, как только вы переместили профили, запустите Firefox из терминала с помощью команды `firefox -P`. Выберите желаемый профиль. После этой первоначальной настройки в команде `-P` больше необходимости не будет.

Установка из менеджера пакетов дистрибутива

Чтобы установить Firefox с помощью менеджера пакетов вашего дистрибутива, пожалуйста, обратитесь к документации вашего дистрибутива Linux.

Мы рекомендуем использовать этот метод, потому что он гарантирует, что Firefox и все необходимые библиотеки будут установлены и настроены оптимально для вашего дистрибутива. Однако возможна небольшая задержка между официальным выпуском новой версии Firefox и обновлением версии, распространяемой вашим дистрибутивом. Ваш дистрибутив также может распространять её без использования бренда Firefox или распространять только [ESR](#).

Установка из Flatpak


Чтобы установить Firefox из Flatpak, [установите и настройте Flatpak](#) на своём компьютере. После установки Flatpak перейдите на [страницу Firefox во Flathub](#) и нажмите кнопку . Также вы можете ввести следующую

команду в терминале:

```
flatpak install flathub org.mozilla.firefox
```

По умолчанию Flatpak устанавливает Firefox в локализации вашей операционной системы. Чтобы использовать другой язык, пожалуйста, следуйте инструкциям [из этой статьи](#).

Установка из Snap

Чтобы установить Firefox из Snap, [установите Snap](#) на свой компьютер. После установки Snap перейдите на [страницу Firefox в магазине Snapcraft](#), нажмите кнопку  и следуйте инструкциям. Также вы можете ввести следующую команду в терминале:

```
sudo snap install firefox
```

По возможности Snap устанавливает Firefox в локализации вашей операционной системы. Чтобы использовать другой язык, пожалуйста, следуйте инструкциям [из этой статьи](#).

Установка Firefox из сборок Mozilla

Перед установкой Firefox из сборки Mozilla убедитесь, что на вашем компьютере установлены [необходимые библиотеки](#). Отсутствие или несовместимость библиотек может привести к неработоспособности Firefox.

Системная установка Firefox (для опытных пользователей)

Чтобы установить Firefox, используя этот метод, вы **должны** иметь возможность входить под root или выполнять команды `sudo`.

Установка с помощью этого метода будет иметь приоритет над версией Firefox, установленной с помощью вашего менеджера пакетов. Чтобы запустить версию, установленную из менеджера пакетов, вам придётся выполнить бинарный файл в терминале. В большинстве дистрибутивов это можно сделать, открыв терминал и введя:
`/usr/bin/firefox`.

1. Перейдите на [страницу загрузки Firefox](#) и нажмите **Зарузить для 32-битной Linux** или **Зарузить для 64-битной Linux**.

2. Откройте терминал и перейдите в папку, куда был сохранён файл. Например:

```
cd ~/Downloads
```

Распакуйте содержимое загруженного файла, введя:

```
tar xjf firefox-*.tar.bz2
```

Следующие команды должны быть выполнены от имени root либо содержать `sudo` в начале.

1. Переместите распакованную папку Firefox в `/opt`:

```
mv firefox /opt
```
2. Создайте символическую ссылку на исполняемый файл Firefox:

```
ln -s /opt/firefox/firefox /usr/local/bin/firefox
```

3. Загрузите копию файла рабочего стола:

```
wget https://raw.githubusercontent.com/mozilla/sumo-kb/main/
install-firefox-linux/firefox.desktop -P /usr/local/share/
applications
```

Если на вашем компьютере не установлен `wget`, вы можете открыть вышеупомянутый URL, щёлкнуть правой кнопкой мыши по странице, чтобы открыть контекстное меню, выбрать **Сохранить как** и после завершения загрузки переместить файл в `/usr/local/share/applications`.

Чтобы проверить, что установка была завершена успешно, вы можете открыть страницу [«Информация для решения проблем»](#). В разделе *Сведения о приложении* значение в строке *Application Binary* должно быть установлено в **`/opt/firefox/firefox-bin`**.

Локальная установка Firefox из-под пользовательской учётной записи

Если у вас нет доступа к логину `root` или запуску команд `sudo`, или же вы просто предпочитаете использовать локальный Firefox для вашей учётной записи, вы можете создать локальную установку. Также вы можете это сделать для нескольких инсталляций Firefox для различных билдов.

1. Перейдите [Firefox download page](#) и нажмите кнопку **Загрузить сейчас**.

- Также вы можете нажать на ссылку ниже **Загрузить для других платформ и языков**, которая позволяет выбрать другой билд: Nightly, Beta, Developer или ESR.

2. Откройте терминал и перейдите в папку, куда была сохранена загрузка. Например:

```
cd ~/Downloads
```

3. Распакуйте содержимое загруженного файла. В результате будет создана папка с именем *firefox*. После этого вы можете удалить архив:

```
tar xjf firefox-*.tar.bz2  
rm firefox-*.tar.bz2
```

4. Если вы загрузили конкретную сборку, вам может потребоваться переименовать распакованную папку соответствующим образом. Например:

```
mv firefox firefox-nightly
```

5. Вы можете оставить распакованную папку в папке загрузок или переместить её в другое расположение в вашей учётной записи. Например:

```
mv firefox ~/firefox
```

6. Теперь Firefox готов к использованию. Вы можете запустить его непосредственно из терминала:

```
~/firefox/firefox &
```

7. Создайте ярлык на рабочем столе. (Последовательность действий может отличаться в вашем дистрибутиве Linux).

- Нажмите правой кнопкой на рабочем столе и выберите в контекстном меню **Создать лаунчер**.

- Также вы можете ввести в терминале следующее:

```
ln -s ~/firefox/firefox ~/Desktop/
```

- Значок для ярлыка на рабочем столе можно найти в `~/firefox/browser/chrome/icons/default/`

Примечание: Этот метод не изменяет привязку типов файлов в системе, так что ссылки из других приложений не будут открываться в локальной установке. Вам понадобится скопировать ссылку и вставить в адресную строку Firefox.

Предупреждение о функциях безопасности

В некоторых дистрибутивах Linux вы можете увидеть уведомление о том, что *некоторые функции безопасности Firefox могут обеспечивать меньшую защиту в вашей текущей операционной системе*. Чтобы узнать больше, см.

[Предупреждение о функциях безопасности Firefox в Linux](#).

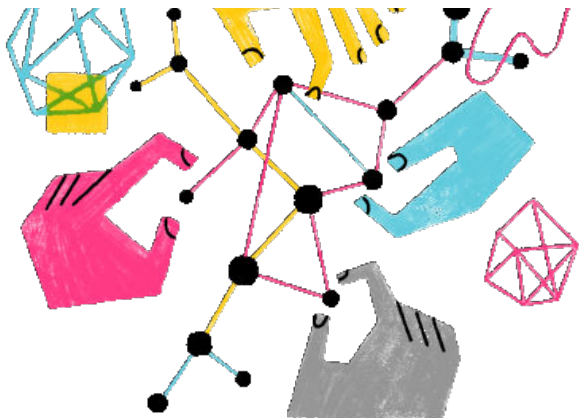
Поделитесь этой статьёй: <http://mzl.la/1xKrIV5>

Эти прекрасные люди помогли написать эту статью:

[Unghost](#), [Aleksej](#), [Harry](#), [Valery Ledovskoy](#), [PlineV](#), [Denys](#)



Станьте



волонтером

Растите и делитесь опытом с другими. Отвечайте на вопросы и улучшайте нашу базу знаний.

[Подробнее](#)

Mozilla

Сообщить о
злоупотреблении
торговой маркой

Исходный код

Твиттер

Присоединяйтесь к
нашему сообществу

Ознакомьтесь с

Firefox

Загрузить

Firefox для ПК

Браузер для Android

Браузер для iOS

Браузер Focus

Firefox для разработчиков

Developer Edition

Бета

Бета для Android

Nightly

Nightly для Android

Аккаунт Mozilla

Войти/
Зарегистрироваться

Что это такое?

Сбросить пароль

Синхронизировать
свои данные

Получить помощь

Язык

Русский

нашими статьями
справки

[mozilla.org](https://www.mozilla.org)

[Условия службы](#)

[Приватность](#)

[Куки](#)

[Контакты](#)

Посетите сайт некоммерческой Mozilla Foundation —
родительской компании для Mozilla Corporation.

Части этого содержимого созданы участниками проекта
mozilla.org ©1998–2025. Содержимое доступно на условиях
лицензии Creative Commons.